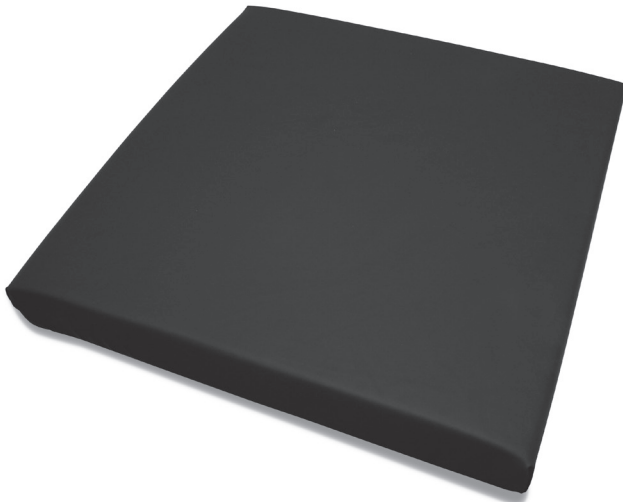


Handbuch Silflex 200

Anti-Dekubitus-Sitzkissen
Aufbau und Bedienungsanleitung



CE

Gesundheit. Sicherheit. Unabhängigkeit.

Inhaltsverzeichnis

1	Vorwort	Seite 3
2	Beschreibung	Seite 4
3	Reinigung und Wiedereinsatz	Seite 6
4	Ausführung und Zubehör	Seite 7
5	Technische Angaben	Seite 8
6	Hinweise	Seite 9
7	Entsorgung	Seite 10
8	Konformitätserklärung	Seite 10

1 Vorwort

Sehr geehrte Damen und Herren,

Sie halten das Handbuch der Sitzkissen Silflex 200 der ADL GmbH in Händen. Hierbei handelt es sich um ein Sitzkissen in „Sandwich-Bauweise“ zur Dekubitusprophylaxe und Therapieunterstützung bis Grad II.

Mit diesem Handbuch wenden wir uns an das Fachpersonal sowie Endanwender. Bitte beachten Sie vor der Verwendung, dass der 1. Aufbau durch unterwiesene Personen zu erfolgen hat. Vor einer dauerhaften Anwendung sollte ebenfalls eine Unterweisung durch eine eingewiesene Person erfolgen, sowie das Handbuch vollständig gelesen werden.

Das Produktmanagement hat sich bei der Ausarbeitung dieses Handbuches zum Ziel gesetzt, eine möglichst gut verständliche Anleitung und Begleitung zum Einsatz des Sitzkissens zu erstellen. Sollten dennoch Fragen offen bleiben, wenden Sie sich bitte an Ihren Vertragshändler, bei dem Sie dieses Produkt erworben haben oder direkt an die ADL GmbH.

Ihre

 ADL[®] GmbH

2 Beschreibung

Das Silflex 200 Sitzkissen ist zur Dekubitusprohylaxe und Therapieunterstützung bis Grad II geeignet.

Weitere Indikationen sind z. B. Querschnittslähmung, Multiple Sklerose, Halbseitenlähmung, Amputationen, Schwenklappen-Plastik, Hauttransplantationen, Verbrennungen sowie Schädelhirn-Trauma-Patienten.

Zudem kann das Silflex Sitzkissen in allen Bereichen der Druckentlastung im Sitzbeinhöckerbereich eingesetzt werden.

Kontraindikationen sind nicht bekannt.

Das Silflex 200 Sitzkissen ist ein Komfort-Sitzkissen aus Gel und Schaumstoff in „Sandwich-Bauweise“. Es reduziert den Auflagedruck auch bei höchster Belastung.

Das Silflex 200 Sitzkissen besteht aus 3 Schichten, die unterste Schicht besteht aus Polyurethan-Schaumstoff, die mittlere Schicht besteht aus einer Gel-Platte und die oberste Schicht aus Viskoschaumstoff.

Durch die Schicht aus Polyurethan- bzw. Viskoschaum wird eine gleichmäßige Gewichtsverteilung erzielt, da der Schaum die Eigenschaft besitzt sich bei Erwärmung den Konturen des Körpers anzupassen. Bei der Ausführung Silflex 200 besteht die obere Schicht aus Viskoschaum, diese Schicht sollte immer als Sitzfläche verwendet werden. Die Gel-Platte dient zur Stabilisierung der Sitzfläche und gleichzeitig unterstützt sie die Tragfähigkeit des Sitzkissens.

Dadurch wird eine sichere Sitzposition erreicht. Der Polyurethanschaum, der die untere Schicht bildet, mindert Schläge bei Unebenheiten, und es wird dadurch ein höherer Sitzkomfort erzielt.

Das Sitzkissen ist mit einem hochwertigen PU-Bezug mit rutschfester Unterseite und Reißverschluss ausgestattet. Der PU-Bezug ist wischdesinfizierbar, atmungsaktiv, weitestgehend feuchtigkeitsundurchlässig.

Das Sitzkissen Silflex 200 ist völlig wartungsfrei. Zur Anwendung des Sitzkissens legen Sie das Sitzkissen mit der Polyurethanschäumstoffschicht nach unten in den Rollstuhl. Die Polyurethanschäumstoffschicht erkennen Sie, indem Sie mit der Handfläche in den Schaum drücken. Die durch den Druck ausgebildete Mulde verschwindet unverzüglich nachdem Sie Ihre Hand entfernen.

Setzen Sie nun den Patienten auf das Sitzkissen und kontrollieren Sie den Abstand zwischen Hängesitzgurt des Rollstuhls und dem Sitzbeinhöcker. Es sollten ca. 1,5 cm verbleiben. Hierzu müssen Sie die Hand von der Rückseite des Rollstuhls zwischen Hängesitzgurt und Kissenunterseite schieben. 1,5 cm entspricht ungefähr der Breite eines Fingers.

3 Reinigung und Wiedereinsatz

Wir empfehlen das Silflex 200 wie folgt zu reinigen:

- Der Bezug ist bei 95°C in der Maschine waschbar, bedingt trocknergeeignet.
- Das Sitzkissen ist dampfdesinfizierbar bei 75°C.
- Für den Wiedereinsatz empfehlen wir eine Reinigung nach dem oben beschriebenen Verfahren durchzuführen. Im Falle einer Kontamination empfehlen wir zusätzlich eine Wischdesinfektion des Bezuges und ein besprühen des Sitzkissens mit handelsüblichen Desinfektionsmitteln wie z. B.: Bacillocid Rasant, Bacillol AF, Bacillocid spezial usw. von der Firma Bode.
- Informieren Sie sich vorher beim Hersteller, ob das Mittel für das PU-Material des Sitzkissens geeignet ist.
- Setzen Sie das Sitzkissen keinem direkten Sonnenlicht aus, und überprüfen Sie täglich den ordnungsgemäßen Zustand des Sitzkissens.

4 Ausführung und Zubehör

Art.-Nr.	Art.-Name	Abmessungen [cm]	Patientengewicht
160 479	Silflex 200	40 cm x 35 cm x 5 cm	bis 120
160 480	Silflex 200	42 cm x 42 cm x 5 cm	bis 120
160 481	Silflex 200	40 cm x 40 cm x 5 cm	bis 120
160 482	Silflex 200	40 cm x 45 cm x 5 cm	bis 120
160 483	Silflex 200	43 cm x 43 cm x 5 cm	bis 120
160 484	Silflex 200	45 cm x 43 cm x 5 cm	bis 120
160 485	Silflex 200	45 cm x 45 cm x 5 cm	bis 120
160 480-SM	Silflex 200	Sondermaß auf Bestellung (für alle Kissen bis max. 49 x 49 cm)	bis 150

*Alle Silflex Sitzkissen werden mit einem hochwertigen PU-Bezug, schwarz, rutschfest, wischdesinfizierbar, atmungsaktiv, feuchtigkeitsundurchlässig geliefert!

5 Technische Angaben

	Silflex 200	Bezug
Material	Polyurethan-, Viskoschaum, Silikon Gel	PUR
Gewicht	ca. 1,9 kg	ca. 0.2 kg
Garantie*	2 Jahre	
Reinigung	wischdesinfizierbar	95 °C waschbar, bedingt trocknergeeignet (bis 50 °C)
Anwendungsgebiet	Dekubitusprophylaxe und Therapieunterstützung bis Grad II	

* Die Garantie gilt für herstellerbedingte Fehler und Materialfehler.

Unsere Pflegehinweise und Garantiebedingungen sind zu finden auf www.adl-gmbh.de.

Bei technischen Problemen wenden Sie sich bitte an Ihren Vertragshändler oder an die ADL GmbH.

6 Hinweise

Meldepflicht:

Auf Grund gesetzlicher Vorschriften in den Mitgliedsstaaten der EU sind Patienten und Anwender in der Lage, Produktmängel oder unerwünschte Nebenwirkungen, die bei der Anwendung eines Medizinprodukts zur Verschlechterung des Gesundheitszustandes geführt haben, sowohl dem Hersteller als auch der zuständigen nationalen Behörde, dies ist in Deutschland das Bundesinstitut für Arzneimittel und Medizinprodukte, BfArM, unverzüglich zu melden.

15 Entsorgung

Hinweis:

Bitte informieren Sie sich vorab und beachten Sie die örtlichen Vorschriften für die Abfallentsorgung der defekten Sitzkissen.

16 Konformitätserklärung

Unsere Konformitätserklärungen finden Sie unter dem unten stehenden QR-Code oder im Downloadbereich unter www.adl-gmbh.de



Bei technischen Problemen wenden Sie sich bitte an Ihren Vertragshändler oder direkt an die ADL® GmbH.

(Händlerstempel)



Kostenlose Telefon-Hotline: 08000 235 235

ADL® Anti Dekubitus Lagerungssysteme GmbH

Im Flürchen 1

99334 Amt Wachsenburg

Germany

Telefon: + 49 36202 7519-0

Telefax: + 49 36202 7519-12

E-Mail: info@adl-gmbh.de

Internet: www.adl-gmbh.de

Copyright durch ©ADL GmbH

Stand 01/2022